

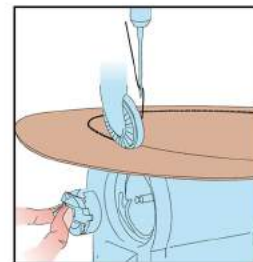
# SEWING MACHINE MOD. C997-CA

MOD C997/ M0-0/CA - MOD C997/ M0-R/CA

**LEGENDA:** M0-0 = *macchina con solo rasafilo  
with thread cutter only*  
M0-R = *macchina con rasafilo e affrancatura  
with thread cutter and reverse motion*



CUCITURA  
MODIFICA  
2 AGHI  
OPTIONAL



## CARATTERISTICHE:



MACCHINA A COLONNA ALTA (400 MM) AD UN AGO, DOPPIO TRASPORTO A ROTANTI SINCRONIZZATI ANCHE IN AFFRANCATURA. CROCHET AD ASSE ORIZZONTALE CHE PERMETTE DI SOSTITUIRE LA SPOLA LASCIANDO IL MATERIALE DA CUCIRE INSERITO E DI REALIZZARE UNA PUNTO DI CUCITURA ESTETICAMENTE NOTEVOLE.

INOLTRE SI CARATTERIZZA PER ESSERE "A POZZO" CONSENTENDO UN UTILIZZO VERSATILE ANCHE COME UNA NORMALE MACCHINA A COLONNA.

## DATI TECNICI:

Velocità: 2500/p/min

Sistema ago: 134

Lunghezza punto: 0-6 mm.

Passaggio materiale sotto premistoffa; 10 mm

Motore : Efka DC1550 g/min. 220V. - 50/60 Hz

Peso netto Kg. 125

Peso lordo Kg. 145

Dimensione imballo certificato: cm 70x125x150h

## CHARACTERISTICS:



TALL COLUMN (400 MMS) ONE NEEDLE MACHINE, DOUBLE TRANSPORT WITH SYNCHRONIZED (IN REVERSE MOTION TOO) ROLLERS.

HORIZONTAL AXE HOOK ALLOWING THE BOBBIN SUBSTITUTION WITHOUT MOVING THE MATERIAL UNDER STITCHING PROCESS WHILE GRANTING AN AESTHETICALLY REMARKABLE STITCHING PATTERN.

FURTHERMORE IT IS "WELL" SHAPED SO THAT IT CAN BE USED JUST LIKE A NORMAL POST MACHINE.

## TECHNICAL DATA:

Speed : 2500 p/min.

Clearance under pressing foot: 10 mms

Motor : Efka DC1550 r.p.m. V. 220 - Hz 50/60

Net weight : Kg 125

Gross weight: Kg 145

Package dimensions certificate:

cm 70x125x150h

**CMCI**

PRECISION SEWING MACHINES

C.M.C.I. s.r.l. (Costruzioni Macchine per Cucire Industriali) - Via Dell'industria 11, 63900 Fermo (Italy)  
Tel. +39.0734.640275 Fax +39.0734.640247 - e-mail info@cmci.it - infocmci@tin.it - www.cmci.it