

SEWING MACHINE MOD. C997IM0-0 TD



CARATTERISTICHE:



MACCHINA A COLONNA (180 MM) AD UN AGO, RASAFILO, TRASPORTO A ROTANTI DIFFERENZIATI, REIMPOSTABILI E VARIABILI TRAMITE GINOCCHIERA DURANTE LA CUCITURA. CROCHET AD ASSE ORIZZONTALE CHE PERMETTE DI SOSTITUIRE LA SPOLA LASCIANDO IL MATERIALE DA CUCIRE INSERITO E DI REALIZZARE UN PUNTO DI CUCITURA ESTETICAMENTE NOTEVOLE.

DATI TECNICI:

Velocità: 2000 p/min
Sistema ago: 134
Lunghezza punto: 0-6 mm.
Passaggio materiale sotto premistoffa: 10 mm.
Motore*: oltre al EFKA dc 1550 control 220 V - 50/60 Hertz
Peso netto Kg. 95
Peso lordo Kg. 129
Imballo: cartone su pallet: 70x125x150 h cm.

*può essere equipaggiata con motore HO-SING HVP 90

CHARACTERISTICS:

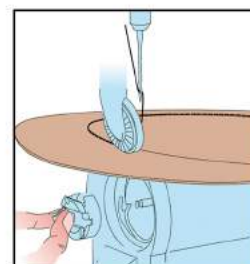


POST BED MACHINE (COLUMN 180 MMS) SINGLE NEEDLE, THREAD CUTTER, ROTATING DIFFERENTIAL FEEDERS, PRE-PROGRAMMABLE AND VARIABLE BY KNEE PEDAL DURING THE STITCHING PROCESS. HORIZONTAL AXE HOOK ALLOWING THE BOBBIN SUBSTITUTION WITHOUT MOVING THE MATERIAL UNDER STITCHING PROCESS WHILE GRANTING AN AESTHETICALLY REMARKABLE STITCHING PATTERN.

TECHNICAL DATA:

Speed; 2000 p/min.
Needle system: 134
Clearance under pressing foot: 10 mms
Motor*: oltre al EFKA dc 1550 control 220 V - 50/60 Hertz
Net weight : Kg 95
Gross weight: Kg 129
Packing: Cardboard on wooden pallet 70x125x150 h cms.

*may be equipped with HO-SING HVP 90 motor



C.M.C.I. s.r.l. (Costruzioni Macchine per Cucire Industriali) - Via Dell'industria 11, 63900 Fermo (Italy)
Tel. +39.0734.640275 Fax +39.0734.640247 - e-mail info@cmci.it - infocmci@tin.it - www.cmci.it